

バルクバックフレームワーク

今日では、ロット毎の生産量の少量化や品種変更の早さなどの適応性が要求されるようになり、物質は大型サイロからでなく、ビッグバッグが利用されるようになりました。ビッグバッグとはフレキシブルな材質の各種サイズ容器のことです。

本装置は、流動性の悪い物質が排出できるようアジテーションが付いています。

また下流側工程のフィーダや輸送装置への充填装置として、便利なものです。



機種

適用場所の要求に従って各種のモデルを用意しております。

■ MODEL 1226/1227

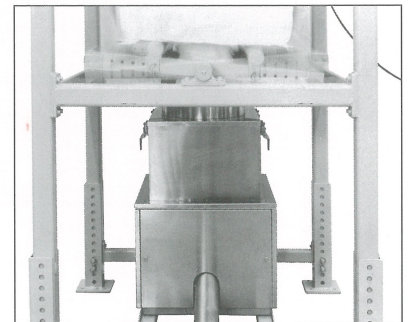
バルクバックフレーム、電動チェーンホイスト、アジテータ、バッグアダプターで構成されています。

■ MODEL 627/637

ショートフレーム、アジテータ、バッグアダプターで構成されています。

アジテーション

アジテーション用パイプがビッグバッグの底部を連続的に押さえる事により、バッグ内の物質は揺り動かされ、固まった状態が崩

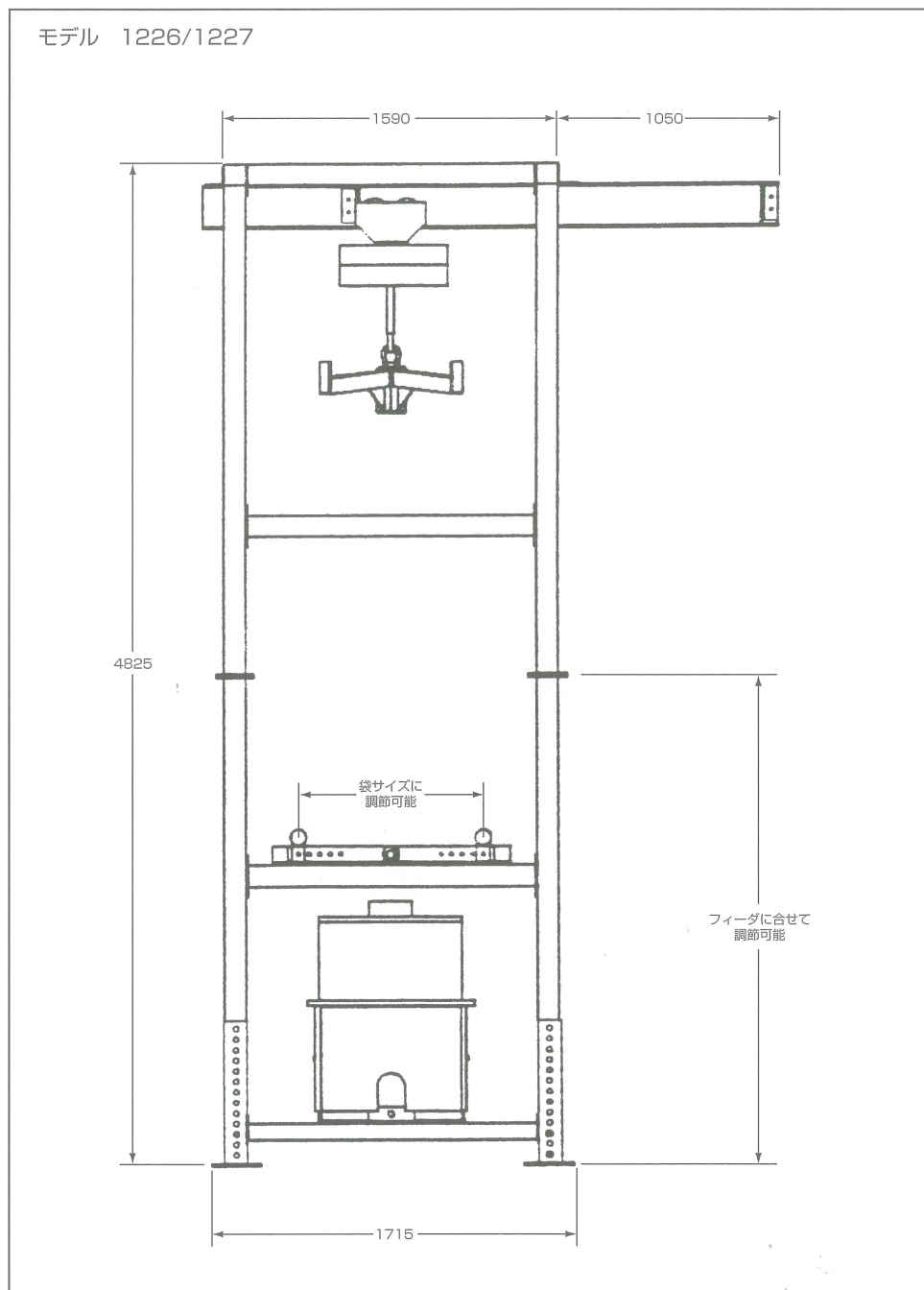


れていきます。物質の性状によりアジテーションスピードを調整することも可能です。

KUMA

KUMA engineering Co.,Ltd.

外形寸法



(注) 本カタログに記載の仕様（定格・寸法・外觀など）が変更されている場合がありますので、ご注文の際は改めてご確認をお願いします。

KUMA

株式会社 **クマエンジニアリング**

〒573-0073 大阪府枚方市高田2丁目28番12号

TEL 072-852-5831(代)

FAX 072-852-5850

<http://www.kuma-eng.co.jp> E-mail: info@kuma-eng.co.jp