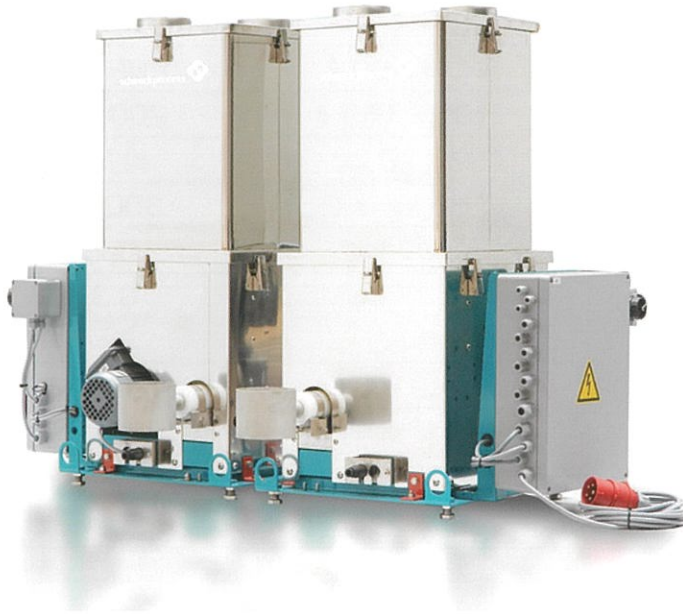


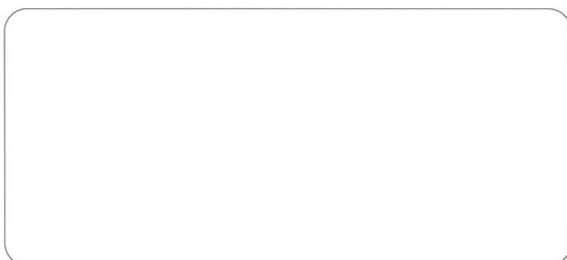
プロフレックス C500 / C3000 / C6000 粉粒体供給機



- 型替え、清掃時の分解・洗浄・再組付けが容易
- 最大8台をコンパクトに設置
- 外部アジテーション機構付きフレキシブルホッパー
- 重量式コントローラを搭載

特長

- 対象粉：粉末や顆粒などのバルク材
- 供給量に応じた3種類のモデルをご用意
 - * C500モデルのみツインスクリュウをご用意
- 外部アジテーション機構による粉体への負荷を軽減
- 付属のソケットレンチで構成部品の分解や交換が容易
- 排出口を左右に変更でき、2台1組のペアにして、最大8台をコンパクトに設置
- 機側に重量式コントローラを搭載
- CEマーキング対応



KUMA

株式会社 **クマエンジニアリング**

〒573-0073 大阪府枚方市高田2丁目28番12号

TEL 072-852-5831(代)

FAX 072-852-5850

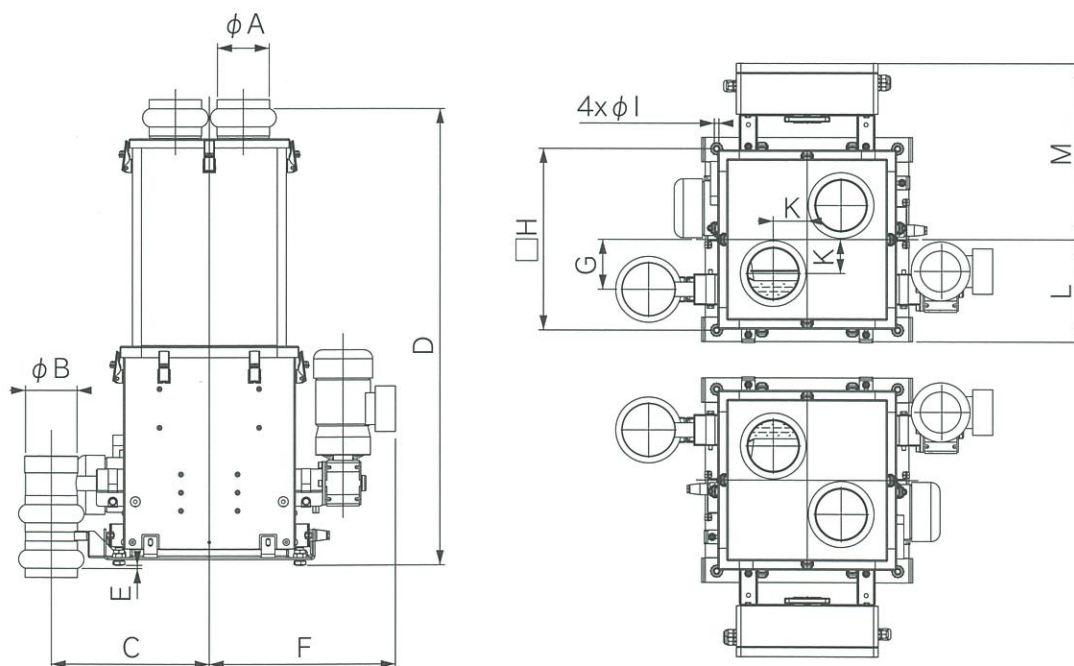
<http://www.kuma-eng.co.jp> E-mail: info@kuma-eng.co.jp

BV-D2322JP

2018.04.2000 Ver.2(S)

仕様

モデル	C500	C3000	C6000
最大供給量	750 l/h	3800 l/h	9400 l/h
シングルヘリックス	19/25/35/44 mm	35/44/57/76 mm	57/76/89/102 mm
ツインスクリュー	22mm (1乗/2乗)	---	---
フィードホッパー	EPDM / 20 l	PUR / 60 l	PUR / 100 l
拡張ホッパー	50 l	100 / 150 l	200 / 400 l
フィーダ自重	約 70 kg	約 170 kg	約 220 kg
ロードセル容量	60 kg × 2	150 kg × 2	300 kg × 2
ヘリックスモーター(AC)	0.25 kw	0.37 kw	0.75 kw
アジテータモーター(AC)	0.12 kw	0.37 kw	0.37 kw
モータ保護等級	IP 55		
接続電圧	230/400 VAC 3相 (110/230 VAC 1相 *要求に応じて対応可能)		
周辺温度	最大 50℃		
見掛比重	0.3 ~ 1.2 g/cc		
接粉部のステンレス材質	SUS304		



	外形寸法[mm]												
	A	B	C		D	E	F	G	H	I	K	L	M
			排出シュート位置										
			標準	延長									
C500, 50L拡張ホッパー	114.3	114.3	350	500	1013	7	410	110	400	10	75	225	388
C3000, 100L拡張ホッパー	168.3	139.7	450	650	1265	7	531	150	550	12	100	303	463
C3000, 150L拡張ホッパー	168.3	139.7	450	650	1515	7	531	150	550	12	100	303	463
C6000, 200L拡張ホッパー	168.3	168.3	600	800	1432	7	649	180	680	12	100	365	521
C6000, 400L拡張ホッパー	168.3	168.3	600	800	2032	7	649	180	680	12	100	365	521

(注) 本カタログに記載の仕様(定格・寸法・外観など)が変更されている場合がありますので、ご注文の際は改めてご確認をお願いします。